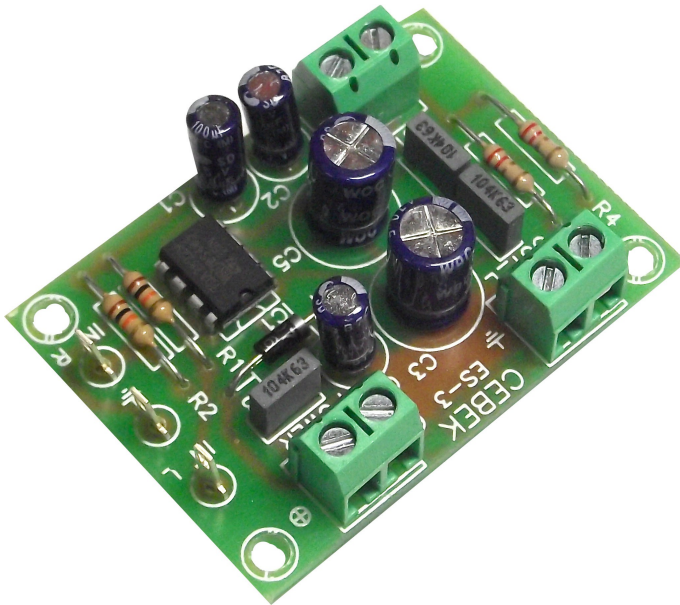


Power Stage
Etage de puissance
Etapa de potencia
2 x 0,5W
ES-3



TECHNICAL CHARACTERISTICS

Voltage	12V.D.C.
Minimum Consumption	10mA.
Maximum Consumption	50mA.
Minimum InputSignal	0'5W.
Output Impedance	4 - 8 Ohms
Protection Against Polarity Inversion	Yes
Sizes	55x40x15mm.

Stereo power amplifier with a maximum power of 0.5 W. Channel It can be connected to the output of a mixer or auxiliary outlet on a stereo.

POWER : From 12VDC. We recommend Cebek FE-2/FE-103 supply that adapts to the needs of the circuit. Install a fuse and a switch to the protection and safety, as reflected in the CE standard. A positive and negative power input corresponding to the terminal.

OPERATION : Use shielded cable for connecting signals to the speakers input and parallel cable. Make the proper input and audio output circuit power off. Connect the left and right audio. An the two masses in the center indicated as mass sprat. Do the same with the audio left and right and their masses.

Etage de puissance stéréo d'une puissance maximale de 0,5 W. Canal Il peut être relié à la sortie d'un mélangeur ou sur une sortie auxiliaire stéréo.

ALIMENTATION : De 12VDC. Nous recommandons Cebek FE-2/FE-103 offre qui s'adapte aux besoins du circuit. Installez un fusible et un interrupteur pour la protection et la sécurité, comme en témoigne la norme CE. Une entrée d'alimentation positive et négative correspondant au terminal.

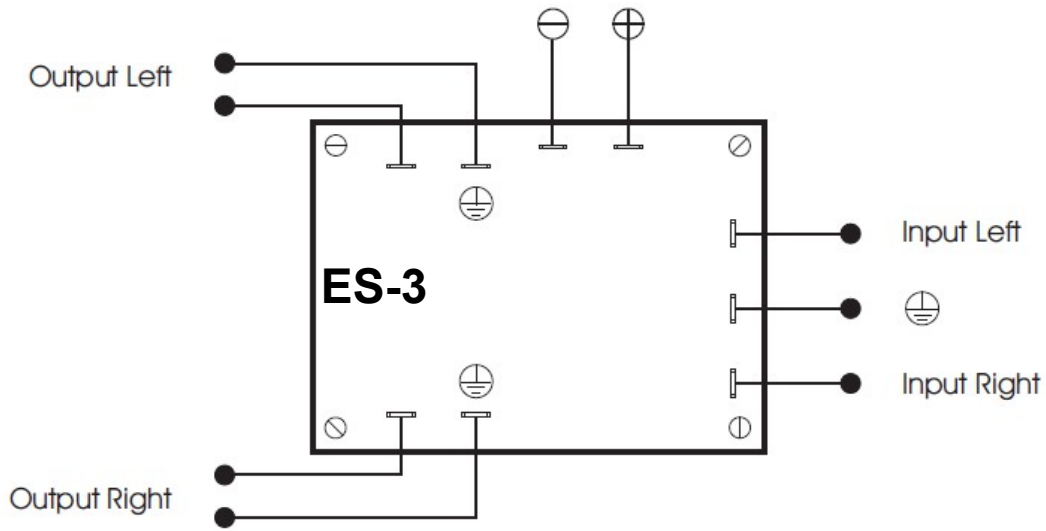
FONCTIONNEMENT : utiliser un câble blindé pour le raccordement des signaux à l'entrée des haut-parleurs et un câble parallèle. Faire la bonne entrée et sortie alimentation du circuit audio off. Connectez l'audio gauche et droit. Un des deux masses dans le centre indiqué que sprat masse. Faites de même avec l'audio gauche et droit et leurs masses.

Etapa de potencia estéreo, con una potencia máxima por canal de 0.5 W. Puede ser conectada a la salida de un mezclador o toma auxiliar de un equipo de sonido.

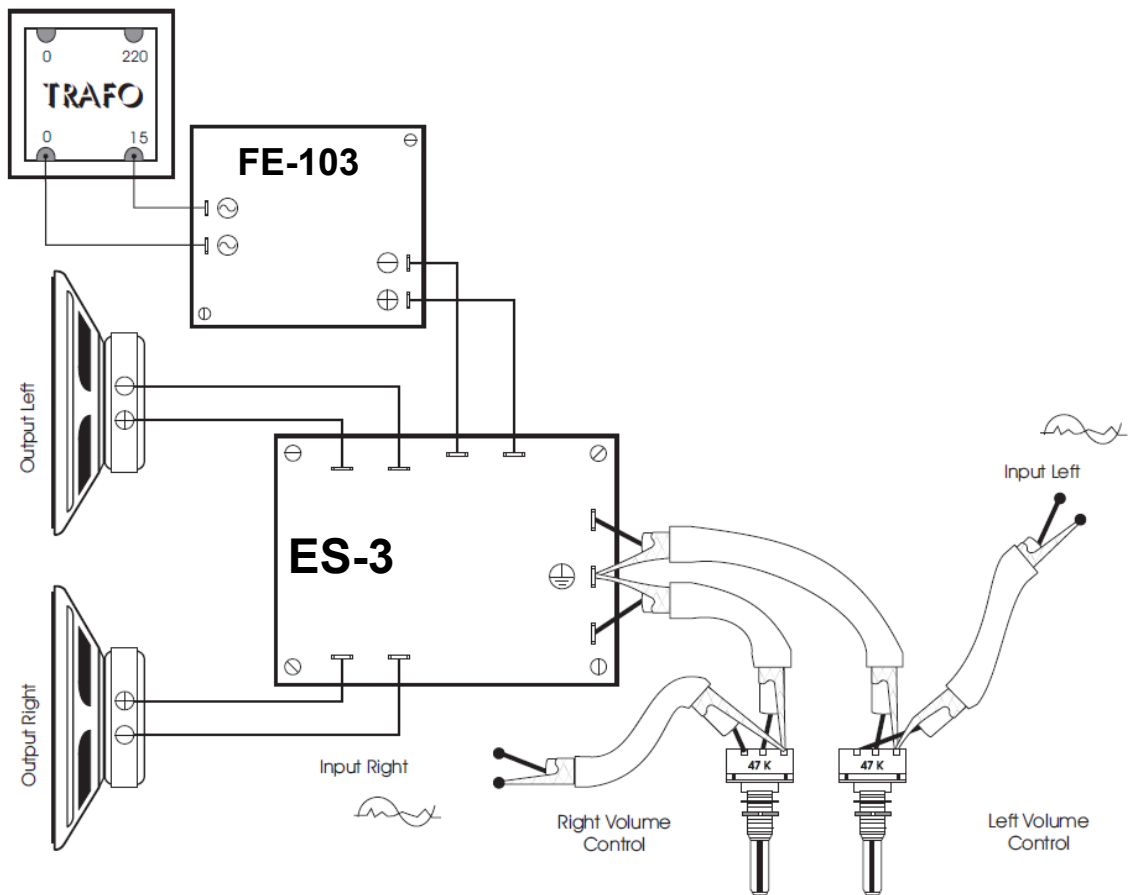
ALIMENTACION : De 12VCC. Les recomendamos fuente de alimentación Cebek FE-2/FE-103, que se adapta a las necesidades del circuito. Instale un fusible y un interruptor para la protección y seguridad, tal y como refleja la norma CE. Una el positivo y el negativo de la alimentación a la entrada del correspondiente borne.

FUNCIONAMIENTO : Utilice cable apantallado para la conexión de las señales de entrada y para los altavoces cable paralelo. Realice las conexiones de entrada y salida de audio con la alimentación del circuito desconectada. Conecte la entrada de audio izquierda y derecha . Una las dos masas en el espadín central indicado como masa. Realice la misma operación con las salidas de audio derecha e izquierda y sus masas.

CONNECTION



GENERAL WIRING MAP.



Cebek® is a registered trademark of the Fadisel group